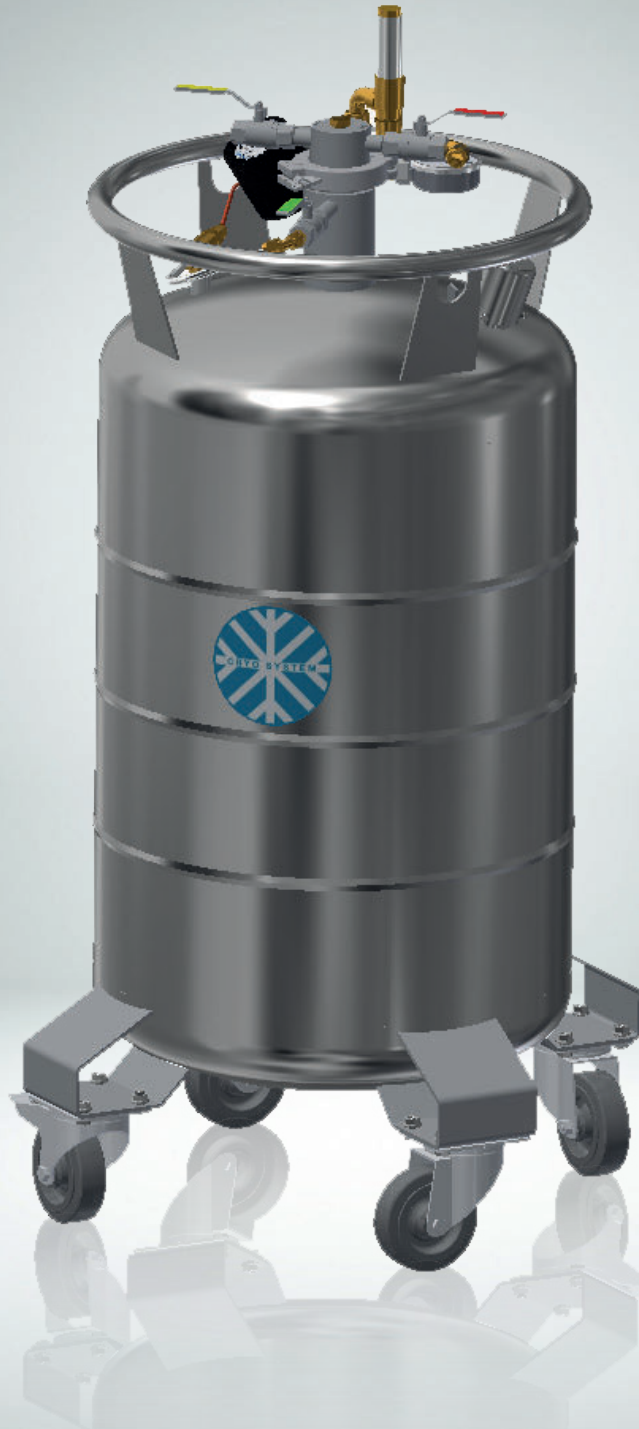


## Transportbehälter Typ SK

für tiefkalte verflüssigte Gase wie Stickstoff,  
Sauerstoff und Argon.

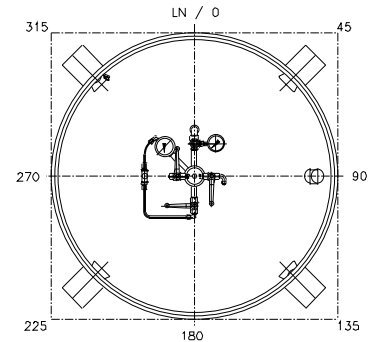
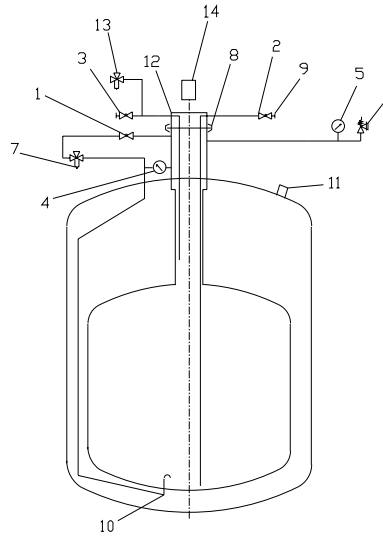
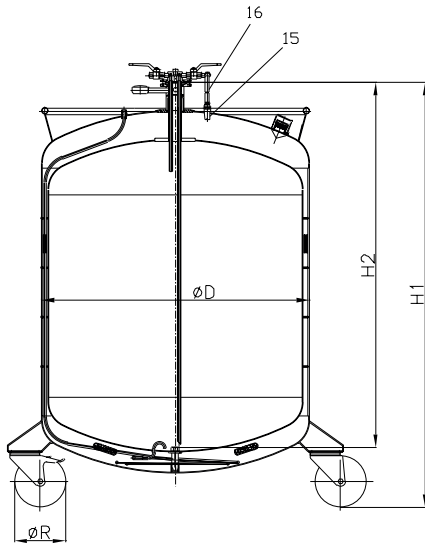


**CRYO ANLAGENBAU GMBH**  
Systeme für verflüssigte Gase



# Transportbehälter Typ SK

für tiefkalte verflüssigte Gase wie Stickstoff, Sauerstoff und Argon.



Lagerbehälter für LN2, LAr und LO2 in vertikaler Bauweise, aus hoch korrosionsbeständigem Edelstahl, metallisch blank geschliffen. Betriebsbereit mit integrierter Sicherheitsausrüstung.

Vertical LN2, LAr and LO2 storage container manufactured of high quality stainless steel with a brushed finish. Ready for work with integrated safety device.

## Die Hauptmerkmale

## The main features

1	Absperrventil / Druckaufbau 3/8" (grün)
2	Absperrventil / Entnahme (Befüllung) 3/8" (rot)
3	Druckentlastung 3/8" (gelb)
4	Differenzdruckanzeige
5	Manometer
6	Sicherheitsventil 1,5bar
7	Druckaufbauregler (optional)
8	Spannring DN50 KF
9	3/4" UNF16-3/8"
10	Druckaufbauverdampfer
11	Vakuumventil 0,5bar
12	Abtankkopf DN50 KF
13	Druckabbauregler (optional)
14	digitaler Füllstandsmesser (optional)
15	Phasenseparator
16	Flexibler Edelstahlschlauch DN10 mit Überwurfmutter 3/4"-16 UNF innen

1	pressure built up valve 3/8" (green)
2	fill / discharge valve 3/8" (red)
3	venting valve 3/8" (yellow)
4	differential pressure indicator
5	pressure gauge
6	safety valve 1,5bar
7	pressure built up regulator (optional)
8	clamp for small flange DN50
9	3/4" UNF16-3/8"
10	pressure building coil
11	vacuum valve 0,5bar
12	withdrawal head with small flange DN50
13	pressure reducing regulator (optional)
14	digital level indicator (optional)
15	phase separator
16	flexible stainless steel hose DN10 with clamping nut 3/4"-16 UNF inside

Technische Daten technical data		CS 30 SK	CS 60 SK	CS 100 SK	CS 120 SK	CS 160 SK	CS 200 SK	CS 250 SK	CS 300 SK	CS 350 SK	CS 400 SK	CS 450 SK	CS 600 SK
Nutzvolumen usable volume	L	30	60	100	120	160	200	250	300	350	400	450	600
zul. Betriebsüberdruck * perm. operativ pressure	bar	1,5	1,5	1,5	1,5	1,5	1,5	1,5	1,5	1,5	1,5	1,5	1,5
Leergewicht weight empty	ca. kg	42	51	66	70	95	120	131	150	178	194	216	245
Voll- gewicht weight full	LN2 ca. kg **	66	100	147	167	224	282	333	393	461	518	580	730
	LO2	76	120	180	207	278	348	416	492	577	650	730	930
	LAr	84	135	205	237	318	399	480	568	666	752	843	1081
Verdampfungsrate ohne Einbauten static evaporation rate-naked vessel	% / d ***	3,8	2,5	1,3	1,3	1,2	1,2	1,2	1,2	1,2	1,0	1,0	0,9
Halsanschluß neck diameter	mm	KFDN 50	KFDN 50	KFDN 50	KFDN 50	KFDN 50	KFDN 50	KFDN 50	KFDN 50	KFDN 50	KFDN 50	KFDN 50	KFDN 50

\* Anderer Betriebsdruck auf Anfrage.  
Other pressures on request.

\*\* Die Gewichte können je nach Ausstattung variieren.  
The weights may vary depending on the equipment.

\*\*\* Bezogen auf Normalbedingungen ohne Einbauten.  
All standard conditions without inserts.

	<b>D</b>	<b>H1</b>	<b>H2</b>	<b>R Ø</b>
CS 30 SK	450	726	547	80
CS 60 SK	450	1000	803	100
CS 100 SK	550	1082	863	125
CS 120 SK	550	1196	977	125
CS 160 SK	600	1252	1034	125
CS 200 SK	700	1247	984	160
CS 250 SK	700	1399	1131	160
CS 300 SK	700	1553	1295	160
CS 350 SK	900	1239	1015	160
CS 400 SK	900	1330	1107	160
CS 450 SK	900	1468	1198	200
CS 600 SK	950	1600	1337	200

### Unser Service

Auf Wunsch werden auch Zwischengrößen und Sonderanfertigungen geliefert. Technische Änderungen vorbehalten!

Garantie: 2 Jahre Garantie auf die Standzeit des Langzeit-Isoliervakuums.

Abnahme: Nach Druckgeräterichtlinie 2014/68/EU mit CE-Kennzeichen und Konformitätserklärung.

### Our Service

Intermediate sizes and special designs can be supplied on request. All rights reserved for technical changes!

Guarantee: 2 years guarantee against defective insulation vacuum.

Test: according to pressure equipment directive 2014/68/EU with CE- and declaration of conformity.